

## 大沢小学校タブレット活用のきまり

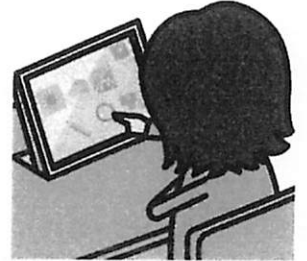
学習内容をよく理解し、より豊かな学びにしていくために、タブレットを上手に活用していくことが大切です。タブレットは、みなさんの学習に役立てるための道具です。便利な道具ですが、心配されることもたくさんあります。そのため、「タブレット活用のきまり」を定めました。このきまりを守り、タブレットを「安心・安全・快適」に活用しましょう。

### 【目的】

学校で貸し出すタブレットは、学習活動のために使うことが目的です。学習活動に関わることを以外に使ってはいけません。

### 【持ち帰ることができるもの】

学習用タブレット、充電用ケーブル、アダプター ※持ち帰ったら必ず充電しましょう。



### 使うときの注意点

- ・先生に指示されたアプリのみ使いましょう。
- ・大切に使いましょう。(水にぬらしたり、乱暴にあつかったりしません)
- ・登下校中、児童クラブではランドセルの中に入れておきましょう。
- ・故障の原因になるので磁石を近づけません。

### インターネットに関すること

- ・自分の家で使いましょう。(学習目的で図書館や博物館で使いたいときは家の人の許可を得ましょう)
- ・インターネット接続は学校と家庭のみにしましょう。  
(お店のフリーWi-Fiなどは安全でないものもあります)
- ・学習に関係のないサイトの閲覧はしません。
- ・Google classroom は指示されたときのみ使用しましょう。
- ・自分や他人の個人情報(学校名、住所、本名など)はインターネット上に書きこみをしません。
- ・相手が嫌がること、見た人が嫌な気持ちになることは絶対に書きこみしません。
- ・IDやパスワードは他の人に知らせません。

### 健康のために

- ・使用するときには、正しい姿勢で画面に近づきすぎないようにしましょう。
- ・30分に一度は目を休めましょう。
- ・寝る1時間前には、タブレットの使用を控えましょう。  
(眠れなくなったり、次の日に体調が悪くなったりします)
- ・部屋の明るさに合わせて画面の明るさを調整しましょう。



### 写真や動画の撮影について

- ・カメラ機能を使って、動画の撮影をするときは勝手に撮らず、相手の許可をとるようにしましょう。

### データの保存、設定の変更について

- ・タブレットで作ったデータやインターネットから取り込んだデータ(写真や動画など)は、学習活動で先生が許可したものしか、保存しません。
- ・デスクトップのアイコンの並び方や位置、背景の画像、色などの設定を変えません。

※パスワードを複数回誤って入力すると、ロックが解除できなくなります。その場合、保護者の方に書類を御提出いただき、市教委にて、データをすべて初期化することになります。データの初期化には1か月ほどかかります。