

安全指導(登下校指導)と家庭の教育力UP!

☆通学班を決めるまで☆

前年度の **2月**

来年度入学児童のための

入学説明会において

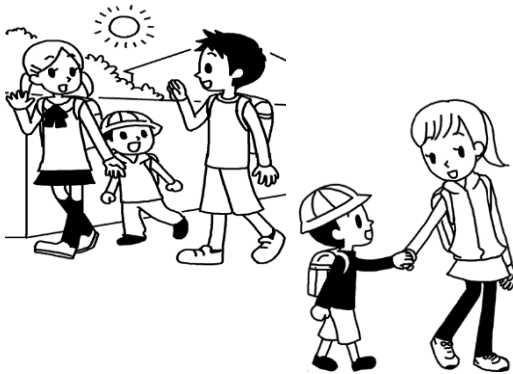
児童の住所を地図上に位置づけます。

前年度の **3月**

通学班編成を行い、

次年度の通学班を考えて

新1年生も入れた通学班(仮)をつくります。



新年度の **4月**

入学式の日に

新1年生と保護者を入れて

通学班編成を行い、

新しい通学班の確認を行います。

子ども110番の家!

児童がこまった時に助け
てもらえるように、たくさん
の子ども110番の家があ
ります。

子どもたちの強い味方

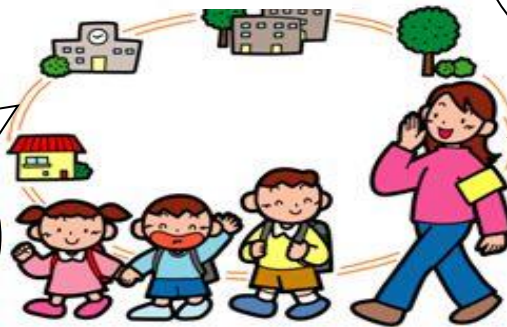


下校ボランティア スクールガード 交通指導員

雨の日も、雪の日も、
登下校時の安全を
見守ってくださっています。

朝の登校指導

学期の初めの日や毎
月1回朝の登校指導
を行っています。



下校見守り指導

月の終わりの週に
児童と一緒に下校
し、児童の様子を指
導・見守っていま
す。

子どもが登下校する時間には、通学路へ出て安全を見守ってほしいです。

また、下校ボランティアさんは、いつでも募集しています。