

平成22年度 学校生活に関するアンケートの集計結果

(1) 子どもへのアンケート結果について

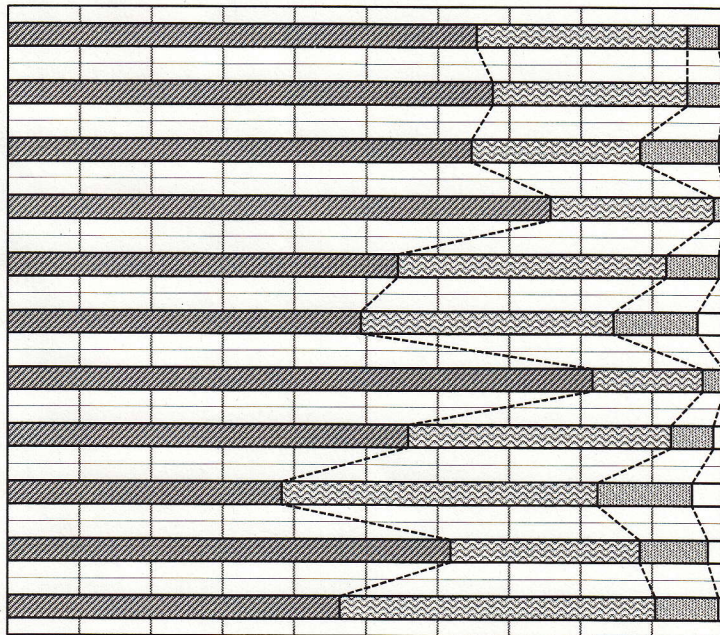
・どの項目も「よく当てはまる」「だいたい当てはまる」というB以上の評価が80%以上を占めておりよい結果であった。特に、「先生はよいところを褒めたり、よくないところを直すように言ってくれる」「先生は、勉強をよくわかるように教えてくれる」という教師の指導力に関する評価が高かった。しかし、「進んで運動したり、給食を残さないようにしている」の評価は他と比べて低かった。

(2) 保護者の皆様へのアンケート結果について

・子ども同様、どの項目もB以上の評価が80%以上とよい評価を得た。特に「先生は、お子さんのよいところを褒めたり、よくないところを注意したりしてくれる」「先生は、よく勉強を教えてくれる。」「先生は、お子さんの悩みや話を聞いてくれる」がよかった。「勉強ができるようになった」「進んで運動したり、好き嫌がなく何でも食べるようにしている」「清掃が行き届き、いつもきれいになっている」は他と比べると低かった。

学校生活についてのアンケート(全学年)

- よく当てはまる
- ▨だいたい当てはまる
- あまり当てはまらない
- 全く当てはまらない

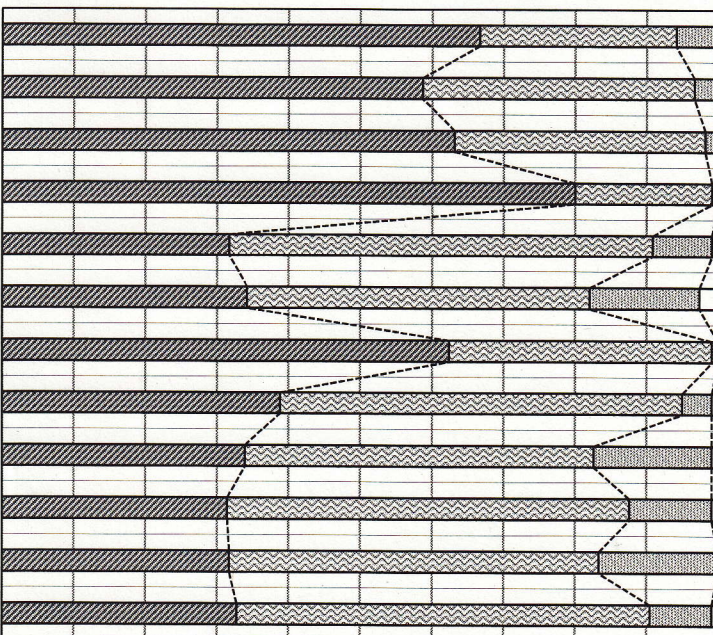


1. あなたは、学校が楽しいですか。
2. あなたは、友達と仲良くして生活できましたか。
3. 先生は、あなたの話や悩みを、聞いてくれますか。
4. 先生は、よいところを褒めたり、よくないところを直すように言ってくれますか。
5. あなたのクラスは、友達どうして助け合ったり、励まし合ったりしていますか。
6. あなたは、勉強がよくできるようになりましたか。
7. 先生は、勉強がよくわかるように教えてくれますか。
8. あなたは、友達に親切にしたり、きまりを守ろうしたりしていますか。
9. あなたは、進んで運動したり、給食を残さないようにしていますか。
10. あなたは、身の回りの安全に注意して生活していますか。
11. 学校は、いつもきれいで、気持ちよく生活することができますか。

0% 10% 20% 30% 40% 50% 60% 70% 80% 90% 100%

学校生活についてのアンケート(保護者)

- よく当てはまる
- ▨だいたい当てはまる
- あまり当てはまらない
- 全く当てはまらない



1. お子さんは、学校が楽しいと思っている。
2. お子さんは、友達と仲良く生活している。
3. 先生は、お子さんの悩みや話を聞いてくれる。
4. 先生は、お子さんのよいところを褒めたり、よくないことを注意したりしてくれる。
5. お子さんのクラスは、友達同士で助け合ったり、励まし合ったりしている。
6. お子さんは、勉強がよくできるようになった。
7. 先生は、お子さんに勉強がよくわかるように教えてくれる。
8. お子さんは、友達に親切にしたり、きまりを守ろうとしていたりしている。
9. お子さんは、進んで運動したり、好き嫌がなく何でも食べようとしていたりしている。
10. お子さんは、身の回りの安全に注意して生活している。
11. 学校は、清掃が行き届き、いつもきれいになっている。
12. 学校は、様々な情報を提供してくれる。

0% 10% 20% 30% 40% 50% 60% 70% 80% 90% 100%