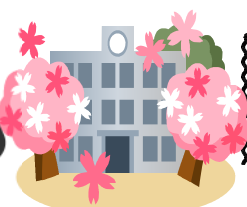


# スマイル



日光市立今市第三小学校

第1学年学年だより

NO. 1 平成28年4月12日

## 入学おめでとう

暖かい春の日差し、そして校庭の花々に迎えられて、97名の一年生が入学してきました。小学生となる期待や喜びで、子ども達の小さな胸はいっぱいにくらんでいることと思います。希望に満ちた小学校生活のスタートを心よりお祝い申し上げます。

これからの学校生活で、多くの友達と豊かにかかわり、元気いっぱい成長して行ってほしいと願っています。子どもたちの新しい学校生活が、楽しくのびのびと送れるよう、担任一同、力を合わせて努力してまいります。

保護者の皆様の御支援・御協力をお願いいたします。

### 担任の紹介

1組担任 諸橋 順子

2組担任 島田万里子

3組担任 飯嶋けい子

子どもたちが明るく元気に学校生活を送ることができるように温かく見守っていききたいと思いますので、1年間、御理解、御協力よろしくお祈りいたします。

一人一人の笑顔あふれる学級を目指して、子どもたちとともにがんばっていききたいと思っております。1年間、よろしくお祈りいたします。

子どもたちが個性を伸ばし、いきいきと活動できるクラスを目指して、一日一日を大切に過ごしていききたいと思っております。1年間よろしくお祈りいたします。



4月

### 今月の行事予定

12日(火) 入学式	20日(水) 視力検査・眼科検診
13日(水) 交通安全教室	22日(金) 避難訓練
15日(金) 身体計測	26日(火) 1年生お迎えの会
18日(水) 内科検診	27日(水) PTA 総会・授業参観・学年懇談会
19日(火) 聴力検査・耳鼻科検診	

### おねがい

- 4月中は、持ち物・学習内容については「がくしゅうのよてい」で詳しくお知らせします。それにもとづいて、お子さんと一緒に用意をしていただき、用意の仕方を身につけさせてください。
- 体育着は、袋に入れて学校に置いておくこととなります。ジャージ・半そで・半ズボンを入れて持たせてください。(毎週月曜日持参し、金曜日持ち帰りとなります。)
- 結核健康診断票、緊急連絡先および引き渡しカード(12日配布、15日提出)は、必要事項を御記入いただき、記入漏れのないよう十分御確認の上、御提出ください。
- 就学時諸検査時に御記入していただいた家庭環境調査票を本日お渡しします。内容を確認して、15日までに再度、御提出ください。
  - ・訂正箇所は、赤で訂正してください。
  - ・氏名は、戸籍どおりの文字でお願いします。
  - ・連絡先や、欠席の時の連絡児童の記入もお願いします。
- 本校では、メール配信サービスを利用して、学級の連絡を行っています。本日の配布物にメール登録に関する文書が入っていますので、同意書を御提出ください。後日、登録の案内に関する文書を配布いたします。なお、今年度から、学級連絡網は作成しませんので御了承ください。

※「重要」ファイルの書類には必ず目を通し、必要事項をもれなく記入して、速やかにファイルごと御提出ください。