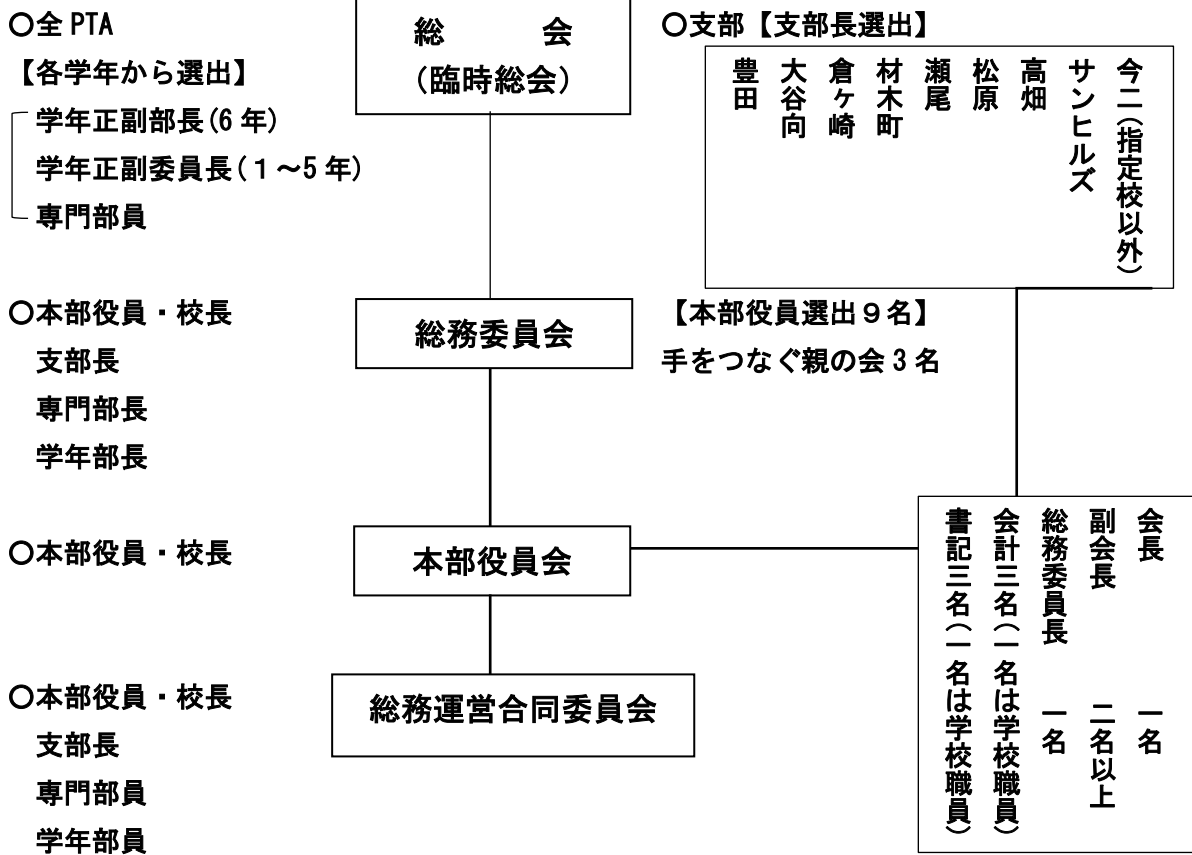


今二小 PTA 組織図



【学年からの選出数】

1年は入学式・2～5年は年度末学年部会で決定

		1年	2年	3年	4年	5年	6年	合計
学年部	学年委員長	1	1	1	1	1	1	6
	学年副委員長	1	1	1	1	1	1	6
	学年部長						※1	
	学年副部長						※1	
専門部	指導部	1	1	1	1	1	1	6
	防犯部	1	1	1	1	1	1	6
	施設部	1	1	1	1	1	1	6
	広報部	1	1	1	1	1	1	6
合計		6	6	6	6	6	6	36

※6年生の正副委員長が学年正副部長になる。

学年の人数により役員数に変動あり。