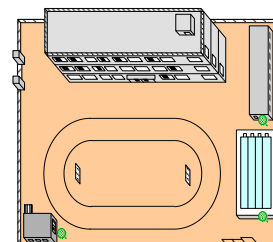


学校開放は、どのように行われているのですか。 また、学校や体育館・校庭を使いたいのですが、 どうしたらよいですか。

今二小でいう学校開放には二つの意味合いがあります。

- ①学校の教育活動を参観していただく。
- ②学校の施設（体育館と校庭）を一般の方に開放する。



①について

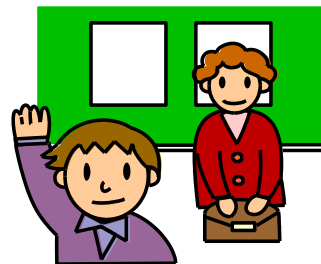
ア ねらい

保護者や地域の方に授業や行事を参観してもらって、児童や学校の活動を理解してもらって、今後の活動に生かしたりするなど**学校と保護者、地域の方**の三者で学校を作り上げていくことです。

イ 期間

基本的にはいつでも見に来ていただいて結構です。保護者や地域の方にねらいを持って来ていただけるような日も設けています。

学校公開日 11月下旬（予定）



②について

地域スポーツの活動の場として、本校では**夜間、土日・祝日、長期休業**に**体育館と校庭**を開放しています。

- ◎施設の管理 市役所の生涯スポーツ課
- ◎申し込み窓口 中央公民館（日光市平ヶ崎160 電話22-6211）
- ◎受け入れ団体 どんな団体でも可能
例えば、育成会 地域 スポーツクラブ 御近所の仲間など。
- ◎申し込み 2か月以上前が望ましい。



○校舎について

警備の都合上、いつでも開放されているわけではありません。今二小に御相談ください。

- ◎管理者 今市第二小学校校長
- ◎相談窓口 今市第二小学校教頭
- ◎開放可能な例 支部懇談会 PTA 専門部会議など
ただし、お断りする場合がありますので、御了承ください。